



Museo Mercantile 2024/2025

Offerta didattica

Per studentesse e studenti della scuola primaria e secondaria



HANDELSKAMMER
BOZEN
CAMERA DI COMMERCIO
DI BOLZANO

www.camcom.bz.it
Sezione "Museo Mercantile"

Il Palazzo Mercantile e il suo museo incontrano la scuola!

Palazzo Mercantile è situato nel centro storico di Bolzano e si estende tra la via dei Portici e la via Argentieri. Fu eretto all'inizio del Settecento come sede del Magistrato Mercantile, uno speciale tribunale commerciale istituito nel 1635 dall'arciduchessa Claudia de' Medici. Dopo più di 200 anni d'attività il Magistrato venne sciolto e nel 1851, al suo posto, istituita la più moderna Camera di commercio di Bolzano, che ne ereditò competenze e beni, tra cui il Palazzo che divenne la sua sede.

Alla fine degli anni 70 del secolo scorso gli uffici della Camera di commercio furono trasferiti in altra sede e, dopo un attento lavoro di restauro e di schedatura delle opere d'arte, nel 1997 venne inaugurato il Museo Mercantile, per raccontare la particolare storia del Magistrato Mercantile.

L'attività di studio e di approfondimento è continuata negli anni e il museo è cresciuto. Nel 2008 è stato inaugurato un ulteriore piano espositivo, dedicato alle famiglie mercantili bolzanine, mentre nel 2012 sono state aperte al pubblico le suggestive cantine medioevali. In questo modo si è raggiunto l'obiettivo di racchiudere in un unico luogo la storia della città di Bolzano, quella di un'istituzione quale il Magistrato Mercantile e quella del palazzo che l'ha ospitata.

Riteniamo che avvicinare i giovani alla storia della città di Bolzano e poter approfondire tematiche legate all'economia, all'arte e alla cultura sia un compito molto importante, che aiuta a comprendere meglio la realtà del nostro territorio. Per questo abbiamo messo a punto per i giovani di tutte le scuole delle iniziative nella speranza che una vostra visita possa rappresentare un punto di partenza per nuovi approfondimenti.

LABORATORI SULLA STORIA LOCALE

Le famiglie mercantili di Bolzano nel XVIII secolo

Il laboratorio ha come obiettivo quello di trasmettere conoscenze sulla storia e le attività delle famiglie mercantili di Bolzano e i riflessi che queste hanno avuto sull'economia del territorio.

Il laboratorio consiste:

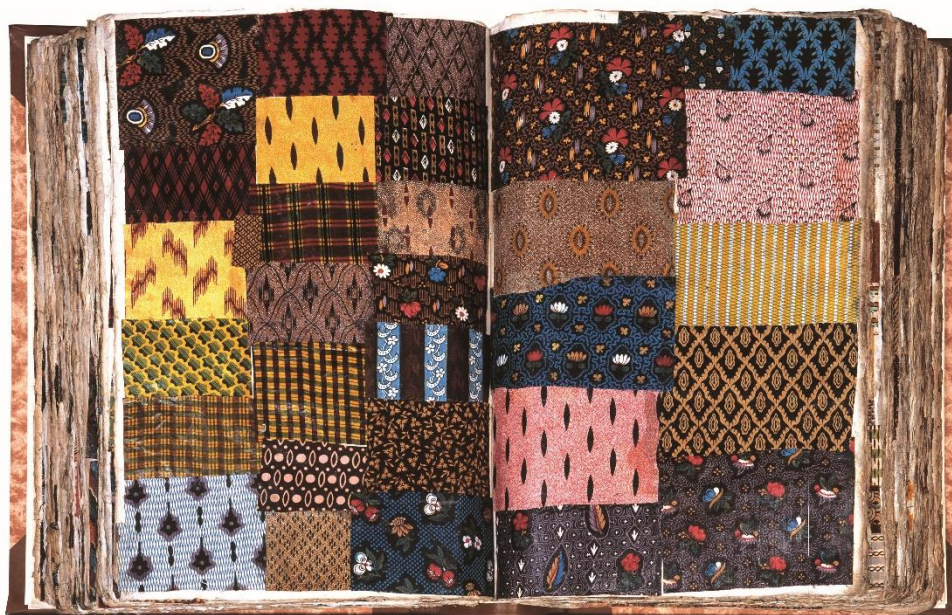
in una parte teorica con una visita guidata al Palazzo Mercantile e in particolare alla mostra permanente "Le famiglie mercantili di Bolzano nel XVIII secolo e l'Archivio Menz" mettendo a fuoco l'importanza che le attività mercantili locali ebbero durante le quattro fiere annuali di Bolzano;

in una parte pratica con un approfondimento in classe di informazioni storico-economiche.

Per i più piccoli sarà possibile creare un proprio campionario di stoffe, merce tra le più commercializzate alle fiere di Bolzano nel XVIII secolo.

Destinatari

Alunni/e delle scuole primarie e studenti/esse delle scuole secondarie di primo grado



Campionario della ditta G. A. Menz (XVIII secolo)

Arte a Bolzano (XVII-XVIII secolo)

Il Magistrato Mercantile giocò un ruolo fondamentale per lo sviluppo economico e sociale ma anche artistico della città e della provincia. Fu un importante mecenate e negli anni commissionò a noti artisti, locali e stranieri, numerose opere d'arte, ritratti e significativi dipinti allegorici, tutt'ora conservati al museo. Lo stesso Palazzo Mercantile rappresenta un esempio unico per la sua architettura tardo-rinascimentale/barocca.

Il laboratorio consiste:

in una parte teorica con una visita guidata al Palazzo Mercantile, ponendo particolare attenzione ai dipinti e agli oggetti d'arte applicata in esso contenuti;

in una parte pratica con un approfondimento in classe di informazioni storico-artistiche.

Destinatari

Alunni/e delle scuole primarie e studenti/esse delle scuole secondarie



Johann Heiss, *Allegoria dell'Abbondanza con divinità fluviali*, 1698 ca.

LABORATORI SULLA STORIA DELL'ECONOMIA LOCALE

Le antiche fiere di Bolzano (1202-1851)

Sin dal Medioevo si svolgevano a Bolzano importanti fiere annuali che richiamavano in città mercanti a lunga distanza provenienti da paesi a nord e a sud delle Alpi. Queste incisero non solo sull'economia ma anche sullo sviluppo sociale e politico della città e del territorio.

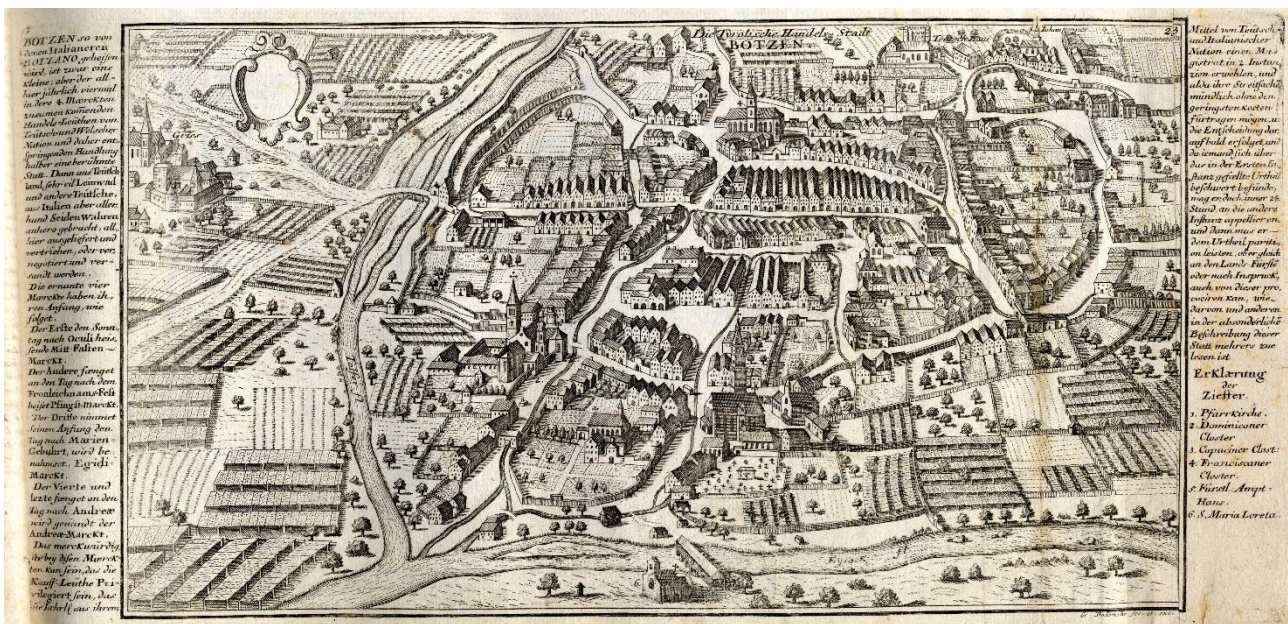
Il laboratorio consiste:

in una parte teorica con una visita guidata a Palazzo Mercantile quale punto principale di riferimento storico delle attività commerciali della città di Bolzano;

in una parte pratica con un approfondimento in classe di informazioni storico-economiche.

Destinatari

Studentesse e studenti delle scuole secondarie



Gabriel Bodenehr, Veduta di Bolzano, 1710/1720

Claudia de' Medici e gli ordinamenti mercantili (Privilegi) delle fiere di Bolzano

L'importanza internazionale delle fiere che si svolgevano a Bolzano fin dal Medioevo ha portato nel 1635 alla concessione, da parte dell'arciduchessa del Tirolo Claudia de' Medici, dei cosiddetti Privilegi, un avanzato ordinamento mercantile che regolava lo svolgimento di queste fiere e istituiva uno speciale tribunale.

Il laboratorio consiste:

in una parte teorica con una visita guidata a Palazzo Mercantile, sede amministrativa delle fiere internazionali di Bolzano;

in una parte pratica di analisi del testo del privilegio del 1635 messo a disposizione dal Museo Mercantile.

Destinatari

Studentesse e studenti delle scuole secondarie



Anonimo, *Claudia de' Medici*, 1645/1648

Il Magistrato Mercantile ed i suoi processi (1635-1851)

Il Magistrato Mercantile fu uno speciale tribunale commerciale istituito nel 1635 su misura per le fiere di Bolzano. All'avanguardia per il periodo, si caratterizzò per l'elevata efficienza e funzionalità e per l'utilizzo paritetico della lingua tedesca e italiana.

Il laboratorio consiste:

in una parte teorica con una visita guidata a Palazzo Mercantile, sede amministrativa delle fiere annuali di Bolzano e del Magistrato Mercantile;

in una parte pratica di approfondimento degli atti di un processo del 1755.

A richiesta è possibile rappresentare il processo nel Salone d'onore, antica aula del tribunale mercantile.

Destinatari

Studentesse e studenti delle scuole secondarie



La nicchia dei giudici del Magistrato Mercantile nel Salone d'onore

Le cantine medievali del Palazzo Mercantile

Le cantine del XIII/XIV sec. sulle quali è stato costruito il Palazzo Mercantile sono originarie dell'antico insediamento di Bolzano e sono una preziosa testimonianza della tradizione mercantile della città.

Il laboratorio consiste:

in una parte teorica con una visita guidata a Palazzo Mercantile, in particolare ai locali sotterranei;

in una parte pratica di approfondimento di informazioni storiche e architettoniche del palazzo e della città.

Destinatari

Studentesse e studenti delle scuole secondarie



Uno dei locali della cantina di Palazzo Mercantile

NUOVA MOSTRA TEMPORANEA

Mercanti si diventa

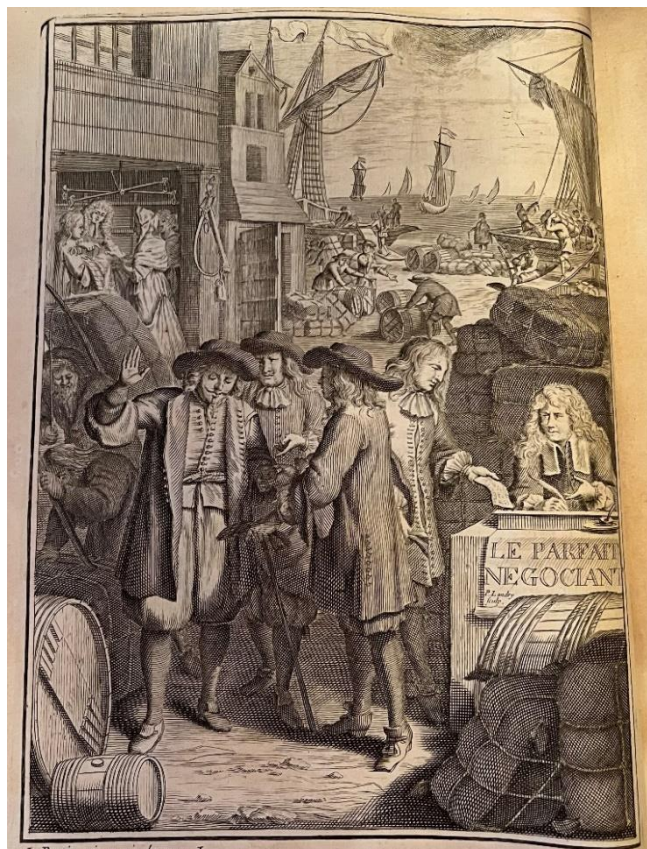
La nuova mostra temporanea (6 dicembre 2024 – 10 ottobre 2025) pone l'attenzione sull'attività dei mercanti, soprattutto a partire dal XVII secolo. L'obiettivo è quello di raccontare l'evoluzione professionale del mercante, ossia il passaggio da semplice bottegaio a vero e proprio imprenditore. Per Bolzano questo processo è particolarmente significativo perché avviene in concomitanza con la nascita e lo sviluppo dell'attività del Magistrato Mercantile.

Una sezione della mostra è dedicata alla preparazione teorica e pratica del mercante. Un'altra approfondisce il tema delle fiere, dell'esercizio dell'impresa mercantile e delle attività ad esse connesse, come ad esempio i trasporti.

In mostra esposti antichi manoscritti, documenti e libri, dipinti, ritratti, carte geografiche e altri curiosi oggetti utilizzati dai mercanti nei secoli scorsi. Gli oggetti e le opere d'arte provengono da collezioni pubbliche, locali e nazionali, e private

Destinatari

Studentesse e studenti delle scuole secondarie (max 20 persone)



Frontespizio del libro "Le Parfait Négociant" di Jacques Savary (1675)

Indice

LABORATORI SULLA STORIA LOCALE

Le famiglie mercantili di Bolzano nel XVIII secolo 3

Arte a Bolzano (XVII-XVIII secolo) 4

LABORATORI SULLA STORIA DELL'ECONOMIA LOCALE

Le antiche fiere di Bolzano (1202-1851) 5

Claudia de' Medici e gli ordinamenti mercantili (privilegi) delle fiere di Bolzano 6

Il Magistrato Mercantile ed i suoi processi (1635-1851) 7

Le cantine medievali del Palazzo Mercantile 8

NUOVA MOSTRA TEMPORANEA

Mercanti si diventa 9

Museo Mercantile

Via Portici 39 – via Argentieri 6

I-39100 Bolzano

Tel. +39 0471 945 702

Orario:

ore 10.00 - 12.30

giovedì ore 10:00-13:00 e 14:00 – 16:00

domenica chiuso

Costi:

Biglietto d'ingresso € 2 e visita guidata gratuita durante gli orari di apertura del museo.

A richiesta l'attività potrà essere svolta in altri orari pagando un contributo di € 70,00

I laboratori possono essere svolti in lingua italiana o tedesca.

Informazioni:

Camera di commercio di Bolzano

Via Alto Adige 60

I-39100 Bolzano

Elisabetta Carnielli

tel. +39 0471 945 530

e-mail: elisabetta.carnielli@camcom.bz.it